

SENCOR®

SDB 502T

USB přijímač DVB-T

DVB-T

PŘÍRUČKA UŽIVATELE



CZ

Obsah

Bezpečnostní upozornění.....	4
Úvod.....	4
Technické údaje.....	4
Připojení přístroje.....	5
Popis a funkce dálkového ovladače	5
Rychlý průvodce instalací	6
Instalace hardwaru	7
Instalace a ovládání programu BlazeDTV 6.0	9
Vlastnosti a funkce tohoto přístroje	12
Ovládací panel	12
Časový posuv	15
Funkce nahrávání	15
Nastavení kvality přehrávání	15
Naprogramování timeru	16
Užitečné tipy	17

Důležité bezpečnostní instrukce

Před instalací, zapnutím a nastavováním přístroje si přečtete celý návod k obsluze – obsahuje důležité informace pro bezpečné a optimální využití všech jeho vlastností a funkcí. Návod uložte pro případ jeho další potřeby.

Bezpečnostní upozornění

UPOZORNĚNÍ

NEVYJÍMEJTE PŘÍSTROJ ZE SKŘÍŇKY - RIZIKO ÚRAZU ELEKTRICKÝM PROUDEM.

Přístroj je přesným výrobkem využívajícím poznatky moderní elektroniky, mechaniky a optiky a vyžaduje odpovídající zacházení. Při manipulaci s přístrojem dodržujte obecně platné pokyny pro zacházení s přístroji a zařízeními audiovizuální techniky, a to včetně následujících:

- Pro zabránění rizikům úrazu elektrickým proudem nebo vzniku požáru nevyjímejte přístroj ze skříňky – uvnitř skříňky nejsou díly, které by mohl opravit nebo seřídit jeho uživatel bez odpovídajícího vybavení a kvalifikace. Bude-li přístroj vyžadovat seřízení nebo opravu, kontaktujte odborný servis:
FAST ČR, a.s., Černokostecká 1621, 251 01 Říčany, Czech Republic;
FAST ČR, a.s., Cejl 31, 602 00 Brno, Czech Republic;
FAST PLUS, Na Pántoch 18, 831 06 Bratislava, Slovakia;
www.sencor.cz
- Chraňte přístroj a dálkové ovládání před deštěm, stříkající vodou nebo kontaktu s jakoukoliv jinou kapalinou. Nepoužívejte ani neinstalujte přístroj venku. Neuposlechnutí těchto instrukcí může vést k úrazu elektrickým proudem nebo ke vzniku požáru.
- Okolo přístroje ponechte na všech stranách volný prostor, nutný pro správnou cirkulaci vzduchu okolo přístroje – je tak odváděno teplo vznikající při jeho provozu. Zakrytím větracích otvorů skříňky přístroje riziko přehřátí a poškození přístroje.
- Před vaším souhlasem s používáním přístroje dětmi musí být děti způsobem odpovídajícím jejich věku poučeny o správném a bezpečném používání přehrávače.
- V případě výskytu jakýchkoliv neobvyklých jevů během používání přístroje, jako jsou např. náhlé přerušení reprodukce obrazu anebo zvuku, zhasnutí obrazovky nebo kontrolních prvků přehrávače, výskyt charakteristického zápachu pálící se izolace nebo dokonce dýmu přístroj neprodleně vypněte, od přístroje odpojte používaný zdroj jeho napájení a s dalším používáním přístroje vyčkejte na výsledek jeho kontroly pracovníky odborného servisu.
- Výrobce ani prodejce přístroje v žádném případě neodpovídají za jakékoliv přímé i nepřímé škody zapříčiněné nedodržením pokynů pro instalaci, nastavování, obsluhu, ošetřování a čištění tohoto přístroje uvedených v tomto návodu.
- Chraňte přístroj a dálkové ovládání před údery, pády, nárazy, otřesy, vibracemi, vlhkem a prachem.

-
-
- Neinstalujte přístroj a dálkové ovládání na přímém slunci nebo v blízkosti zdrojů tepla – vysokými teplotami je výrazně zkracována životnost elektronických dílů přístroje. Nepoužívejte a neponechávejte přístroj v blízkosti otevřeného ohně.
 - Po přenesení přístroje z chladného do teplého prostředí nebo naopak popř. při používání přístroje ve velmi vlhkém prostředí může na některých dílech uvnitř skříňky přístroje, především na snímacím systému přehrávače zkondenzovat vzdušná vlhkost a přehrávač se tak může stát dočasně nefunkčním. V případě možného zkondenzování vzdušné vlhkosti v přehrávači vyjměte z přehrávače disk a potom ponechejte zapnutý přehrávač 1 – 2 hodiny v klidu – vlhkost se odpaří a přehrávač bude možné normálně používat. Pozor zejména při prvním použití přehrávače bezprostředně po jeho nákupu v chladném ročním období.

DŮLEŽITÉ BEZPEČNOSTNÍ INSTRUKCE:

- NEVYSTAVUJTE PŘÍSTROJ PŮSOBENÍ KAPAJÍCÍ NEBO STŘÍKAJÍCÍ VODY A NEPOKLÁDEJTE NA PŘÍSTROJ PŘEDMĚTY NAPLNĚNÉ TEKUTINOU (NAPŘÍKLAD VÁZY).
- JAKO ODPOJOVACÍ ZAŘÍZENÍ SE POUŽÍVÁ KONEKTOR PŘÍSTROJE, KTERÝ MUSÍ Z TOHOTO DŮVODU ZŮSTAT SNADNO DOSTUPNÝ.
- NA ZAŘÍZENÍ SE NESMÍ UMÍSTIT OTEVŘENÝ PLAMEN, NAPŘ. HOŘÍCÍ SVÍČKA.
- VĚNUJTE ZVÝŠENOU POZORNOST POUŽÍVÁNÍ BATERÍ S OHLEDEM NA PROSTŘEDÍ.
- VĚTRÁNÍ NESMÍ BÝT OMEZOVÁNO PŘIKRYTÍM VĚTRACÍCH OTVORŮ PŘEDMĚTY, JAKO JSOU NOVINY, UBRUSY, ZÁCLONY APOD.

Úvod

Děkujeme vám, že jste se rozhodli si koupit USB přijímače DVB-T určeného pro příjem pořadů pozemní digitální TV. Tento návod k použití Vám vysvětlí důležité bezpečnostní podmínky a použití přístroje.

Prostřednictvím tohoto přístroje budete moci sledovat vaše oblíbené TV programy DVB-T, nahrávat vysílané pořady a přehrávat záznamy pomocí vašeho počítače kdykoliv a kdekoliv. Kromě nahrávání TV pořadu přístroj umožňuje naprogramování nahrávání pořadů v době vaší nepřítomnosti. Funkce časového posuvu umožňuje přerušit sledování vysílaného pořadu a shlédnout jeho zbývající část později.

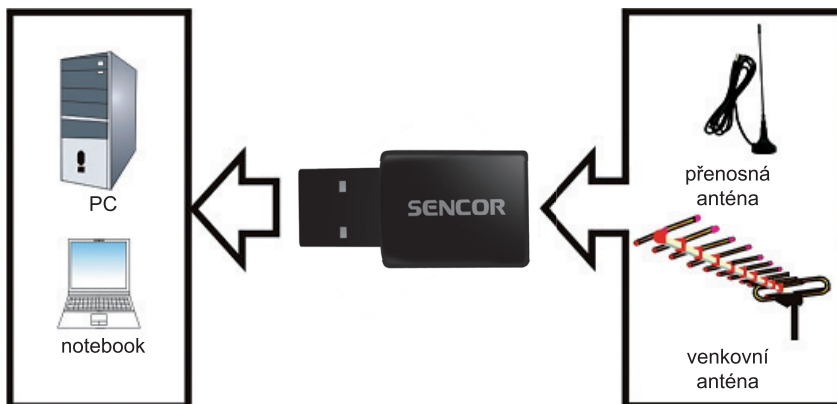
Kromě operačního systému Windows přístroj podporuje operační systém Linux – ovladač pro použití přístroje v prostředí tohoto systému naleznete ve složce „For Linux“ na CD-ROM z příslušenství přístroje, jehož součástí je rovněž i nápověda.

Technické údaje

Rozhraní	standardní rozhraní USB 2.0
Formát záznamu	MPEG-2
Vstup	minikonektor s impedancí 75 ohmů
Výstup	USB konektor typu A (zástrčka)
Přijímaná frekvence	48,25 – 863,25 MHz
TV systém	kompatibilní se standardem DVB-T, velikost 2K nebo 8K FFT
FEC	1/2, 2/3, 3/4, 5/6, 7/8
Šířka pásma	6 / 7 / 8 MHz (automatické nastavení)
Napájení	prostřednictvím sběrnice USB
Příkon	≤ 1,5 W
Software pro přehrávání záznamů	BlazeVideo DTV 6.0
Rozměry (d x š x v) / hmotnost	36 x 18 x 8 mm/4 g
Délka kabelu přenosné TTV antény	120 cm
Požadavky na používaný PC	volný port USB 2.0
	procesor Pentium 4 nebo novější
	operační paměť 512 MB nebo větší
	grafická karta podporující DirectX 9.0 C
	1 GB volné kapacity pevného disku
	mechanika CD (DVD) pro instalaci softwaru
	Windows XP, Vista nebo Linux
Dodávané příslušenství	USB přijímač DVB-T; přenosná TV anténa; dálkový ovladač; CD-ROM (včetně ovladače, uživatelského programu a návodu)

Poznámka: Pro kvalitnější HD příjem je zapotřebí výkonnější počítačový procesor.

Připojení přístroje



Poznámky:

1. Pro první instalaci přístroje doporučujeme vzhledem k lepší kvalitě signálu použít venkovní anténu.
2. Před instalací přístroje si ověřte, zda je v místě instalace přístroje možný příjem signálu DVB-T.

Popis a funkce dálkového ovladače



0...9	– číselná tlačítka
RECALL	– předchozí kanál
CH+ /CH–	– kanál nahoru/dolů
VOL+/VOL–	– hlasitost nahoru/dolů
RECORD	– start a zastavení záznamu
TIMESHIFT	– funkce timeshift
FULSCREEN	– funkce zobrazení na plnou obrazovku
SOURCE	– volba zdroje
MUTE	– vypnutí a zapnutí zvuku
ON/OFF	– zapnutí a vypnutí tuneru

Poznámka:

Ovladač je napájen jednou baterií typu CR2025. Před prvním použitím vytáhněte fólii bránící vybití baterie před prodejem. Pokud se po čase používání objeví nespolehlivé provádění funkcí a nebo se zkrátí vzdálenost ovládání, vyměňte baterii za novou, stejného typu. Čidlo příjmu příkazů dálkového ovládání se nachází pod větracími otvory na přijímač. Při ovládání miřte ovladačem na ně.

- Pro obsluhu přístroje ovladačem nasměrujte ovladač na přístroj a potom stiskněte tlačítko pro jeho požadovanou funkci. Účinný dosah ovladače je do cca 5 metrů při odchylce max. +/- 30° od kolmému směru k senzoru přijímače dálkového ovládání na přední straně přístroje. Snížením kapacity baterií se účinný dosah ovladače postupně zkracuje.

- V okamžiku použití ovladače nesmí být v prostoru mezi ovladačem a přístrojem pevné překážky.
- Při běžném používání ovladače je životnost baterií v ovladači cca 1 rok. Po významném zkrácení účinného dosahu ovladače nebo při problémech s obsluhou přístroje ovladačem vyměňte v ovladači obě baterie.
- Pokud nebudete ovladač delší dobu používat, vyjměte z něj obě baterie – zabráníte tak event. poškození ovladače jejich případným vytečením.

Důležité!

Věnujte zvýšené pozornosti při používání baterií s ohledem na prostředí.

Baterie nesmějí být vystaveny nadměrnému teplu, jako je sluneční záření, oheň apod.

Nesprávné použití baterií může způsobit únik elektrolytu a korozi.

Aby dálkový ovladač fungoval správně, postupujte podle níže uvedených pokynů:

- Nevkládejte baterie v nesprávném směru.
- Baterie nenabíjejte, nezahřívajte, neotevírejte ani nezkratujte.
- Nevhazujte baterie do ohně.
- Nenechávejte vybité baterie v dálkovém ovladači.
- Nekombinujte různé typy baterií nebo staré a nové baterie.
- Pokud dálkový ovladač delší dobu nepoužíváte, vyjměte baterie, abyste zabránili možnému poškození následkem koroze baterií.
- Pokud dálkový ovladač nefunguje správně nebo se sníží jeho provozní dosah, vyměňte všechny baterie za nové.
- Dojde-li k úniku elektrolytu z baterií, vyčistěte prostor pro baterie a poté vložte nové baterie.

Rychlý průvodce instalací

Před instalací přístroje si přečtěte celý návod.

Při instalaci hardware a software postupujte podle následujících pokynů.



1. Krok č. 1: Do PC vložte CD-ROM a nainstalujte ovladač a uživatelský software.
2. Krok č. 2: K přístroji připojte přenosnou nebo venkovní TV anténu, připojte přístroj k PC.
3. Krok č. 3: Otevřete software BlazeDTV 6.0 a vyhledejte TV programy. Potom budete moci přístroj používat pro příjem a nahrávání TV pořadů.

Instalace hardwaru

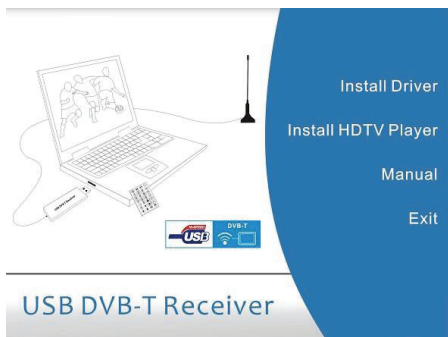
Poznámka

Pokud používáte např. antivirové programy, je na dobu instalace přístroje tyto programy nutno vypnout.

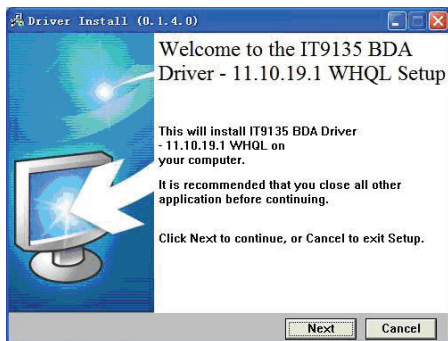
Před prvním připojením přístroje k PC je do PC nutno z CD-ROM nainstalovat jeho ovladač. Do mechaniky CD (DVD) PC vložte CD-ROM s programy a vyčkejte na zobrazení výchozí obrazovky.

Poznámka

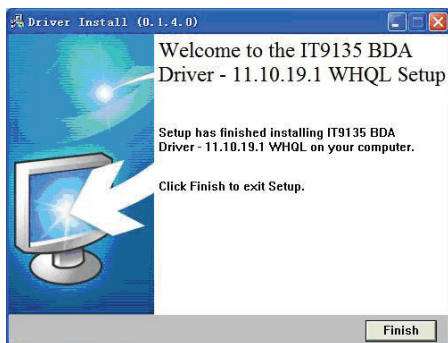
V případě potřeby můžete instalaci ukončit kdykoliv kliknutím na Exit.



Pro instalaci ovladače přístroje klikněte na „Install Driver“ – na obrazovce budou zobrazeny následující údaje.



Pro instalaci ovladače vyberte „Next“ (další).



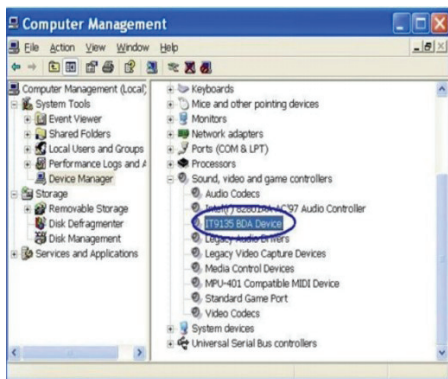
Pro dokončení instalace ovladače klikněte na „Finish“ (dokončit).

Nyní připojte přístroj ke konektoru USB PC – po jeho identifikaci se na obrazovce zobrazí hláška „Found the new hardware“ (nalezen nový hardware) a PC zahájí vyhledávání ovladače. Vyčkejte v průběhu automatické instalace, dokud se na obrazovce nezobrazí hláška „Device is now installed and ready for use“ (zařízení je nainstalováno a připraveno k použití). Zkontrolujte, zda instalace proběhla správně.

Pravým tlačítkem myši klikněte na „My Computer“ (tento počítač) a potom levým tlačítkem myši vyberte „Properties“ (vlastnosti). Postupně vyberte záložku „Hardware“ a „Device Manager“ (správce zařízení). Zde klikněte na symbol + zobrazený před názvem komponenty „Sound Video and Game Controllers“ (ovladače zvuku, video a her). Pokud byla instalace ovladače přístroje úspěšná, zobrazí se „IT9135 BDA Device“. Jestliže se zobrazí žlutá značka, znamená to, že instalace nebyla provedena úspěšně. V takovém případě ovladač odinstalujte, odpojte přístroj od PC a opakujte instalaci od jejího začátku.

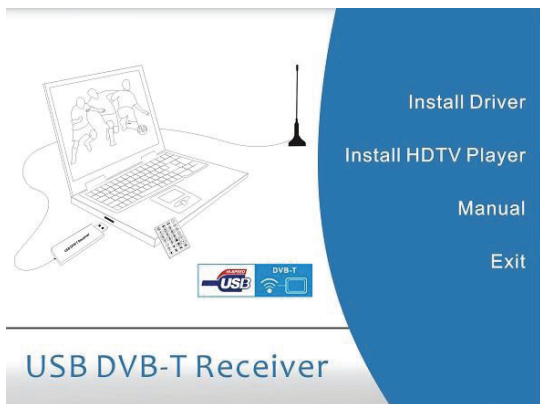
Pro instalaci ovladače, který je pro správnou funkci tuneru nezbytný, můžete potřebovat administrátorská práva k operačnímu systému. Pokud si nejste jisti a nastaly potíže v instalaci ovladače, kontaktujte svého dodavatele počítače a softwaru.

Okno „Správce zařízení“



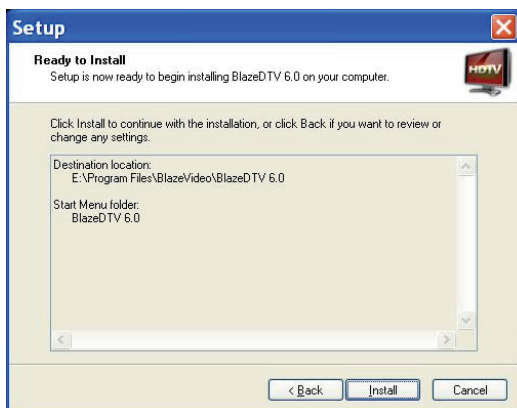
Instalace a ovládání programu BlazeDTV 6.0

Do PC vložte CD-ROM s programy a vyčkejte na zobrazení výchozí obrazovky. Na obalu CD zkontrolujte sériové číslo softwaru.

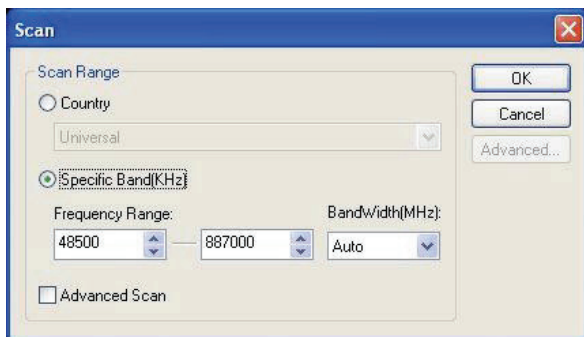


Pro instalaci uživatelského programu do PC klikněte na „Install HDTV Player“ (instalovat přehrávač HDTV).

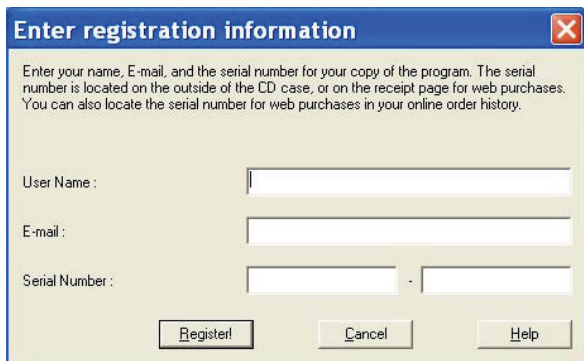
Pokračujte výběrem jazyka pro nabídky a hlášení na obrazovce. Potom klikněte na „Next“ (další) nebo na „Install“ (instalovat) a pro instalaci programu pokračujte podle pokynů na obrazovce.



Pro dokončení instalace klikněte na „Finish“ (dokončit) a podle potřeby restartujte PC.

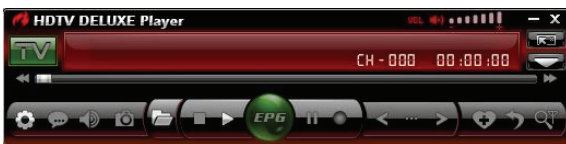


Po spuštění programu vložte do zobrazeného okna pro registraci programu vaše jméno (User name), e-mailovou adresu (E-mail) a sériové číslo programu (Serial number) (naleznete jej na obalu CD-ROM s programy). Pro registraci programu klikněte na „Register!“ (registrovat).

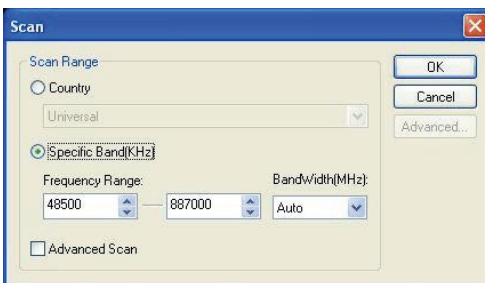


Nyní budete moci přístroj a nainstalované software používat pro příjem TV programů s vysokým rozlišením (HDTV).

Dvojitým kliknutím na „BlazeVideo Deluxe 6.0“ na pracovní ploše OS Windows spustíte program.



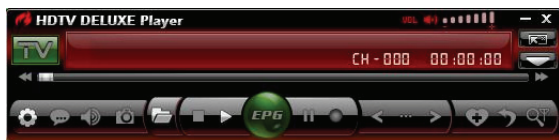
Bude zobrazeno okno s dotazem, zda má či nemá být provedeno vyhledávání programů. Pro jeho provedení klikněte na „Yes“ a zobrazí se okno pro specifikování voleb vyhledávání programů.






























Vlastnosti a funkce tohoto přístroje

- Záznam a přehrávání záznamů vysílaných s vysokým rozlišením obrazu.
- Podpora formátu video H.264 (MPEG-4) a formátu audio AAC.
- Záznam sledovaného pořadu HDTV.
- Funkce pro naprogramování záznamu pořadu HDTV
- Možnost aktualizace seznamu programů / průvodce TV pořady (EPG).
- Funkce pro automatické přepnutí přístroje na příjem naprogramovaného pořadu.
- Přístroj využívá funkci časového posuvu (přerušování sledování pořadu, jeho záznam a přehrávání pořízeného záznamu).
- Příjem teletextu.
- Rychlé vyhledání požadovaného TV pořadu a přepnutí na jeho příjem.
- Upozornění na zahájení vysílání požadovaného pořadu.
- Automatické nebo manuální vyhledávání programů.
- Funkce pro nastavení formátu obrazu.
- Automatické zapnutí PC z režimu spánku pro provedení požadované funkce.
- Možnost záznamu zastaveného obrazu HDTV.
- Správa seznamu oblíbených programů.
- Funkce pro zobrazení několika TV programů a rychlé přepnutí na jeho příjem.
- Umožňuje přehrávání DVD video, SVCD, video CD a CD audio.
- Funkce záložky pro označení požadovaného místa v záznamu na disku pro rychlé vyhledání.
- Přehrává soubory záznamů pořízené v oblíbených formátech.
- Funkce pro postupné přehrávání záznamů obrázků s hudebním pozadím.

Ovládací panel






Tlačítko / ikona	Název	Význam / funkce
	EPG	Pro zobrazení okna EPG HDTV.
	Play	Pro zahájení přehrávání záznamu.
	TimeShift / Pause	Pro zapnutí funkce časového posuvu (během příjmu TV) nebo pro přerušení přehrávání.
	Stop	Pro ukončení přehrávání.
	Record	Pro zahájení záznamu
	Previous	Pro přepnutí na příjem předcházejícího programu (HDTV) nebo na začátek předcházející kapitoly (DVD).
	Browse	Pro zahájení vyhledávání.
	Next	Pro přepnutí na příjem následujícího programu (HDTV) nebo na začátek následující kapitoly (DVD).
	Open	Pro výběr typu záznamu.
	Subtitles	Pro výběr titulků.
	Audio	Pro výběr audio.
	Capture	Pro pořízení záznamu ve formátu .bmp.
	Ovladač hlasitosti	Pro změnu nastavené hlasitosti.
	Mute	Pro okamžité umlčení.

	Media Type	Pro zobrazení typu používaného média.
	Playback Status	Pro zobrazení stavu přehrávání.
	Signal Quality	Pro zobrazení kvality signálu přijímaného HDTV programu.
	Signal Strength	Pro zobrazení síly přijímaného HDTV programu.
	Channel / Chapter	Pro zobrazení čísla HDTV programu / kapitoly DVD.
	Time	Pro zobrazení hodin.
	Fast Backward	Rychlé přetáčení zpět v rychlostech 1X; 2X; 4X; 8X nebo 16X při každém stisknutí
	Ukazatel polohy v záznamu	Po uchopení přetáhněte ukazatel na požadované místo v záznamu.
	Fast Forward	Rychlé přetáčení vpřed v rychlostech 1X; 2X; 4X; 8X nebo 16X při každém stisknutí.
	Otevřít informační okno	Pro zobrazení informačního okna.
	Zobrazit pokročilý panel	Pro zobrazení / ukrytí panelu s podrobnými informacemi.
	Minimalizovat	Standardní ikona Windows – kliknutím na ikonu budou ovládací panel a zobrazovací okno minimalizovány a pro jejich rychlou aplikaci budou přemístěny do nástrojové lišty.
	Exit	Pro ukončení používání programu BlaseDTV 6.0.

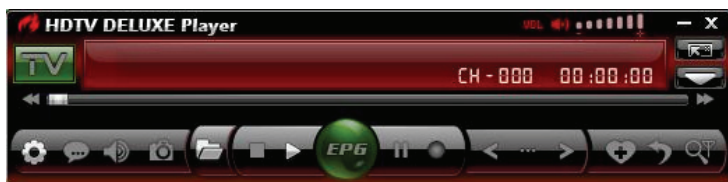
Časový posuv

Jako „Časový posuv“ se označuje přerušení sledování vysílaného TV programu – současně bude na pozadí zahájen záznam vysílaného obrazu a zvuku. Po návratu budete moci ve sledování pořadu pokračovat z místa, na kterém jste jeho sledování přerušili.

Pro přerušení sledování TV pořadu klikněte na . Na obrazovce bude zastaven obraz a současně bude zahájen záznam vysílaného pořadu.

Pro pokračování ve sledování pořadu v místě, na kterém bylo jeho sledování přerušeno, klikněte na  nebo na .


Pro zrušení časového posuvu a návrat ke sledování vysílaného pořadu dvakrát klikněte na .



Poznámka

Celková délka záznamu závisí na kapacitě paměti vyhrazené pro funkci časového posuvu nastavené v programu BlaseDTV 6.0.

Funkce nahrávání

Kliknutím na  v průběhu sledování TV pořadu se spustí nahrávání. Data záznamu se uloží do souboru MPEG-2. Současně se na obrazovce zobrazí informační okno s informacemi o záznamu. Okno lze použít rovněž i pro ukončení záznamu, přehrání záznamu nebo jeho vymazání.


Nastavení kvality přehrávání

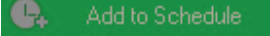
Zpracování obrazu na počítači je hardwarově náročné a software přístroje nastavuje způsob a kvalitu zpracování s ohledem na výkonnost hardware.

Zobrazení (Video) se můžete pokusit optimalizovat nastavením vyšší (až Nejvyšší) kvality 1080i/1080p zejména pro HD signály.

Způsob zpracování může ovlivnit i výkonnost ostatních programů – více výkonu počítače je přiděleno jedné činnosti.

Naprogramování timeru

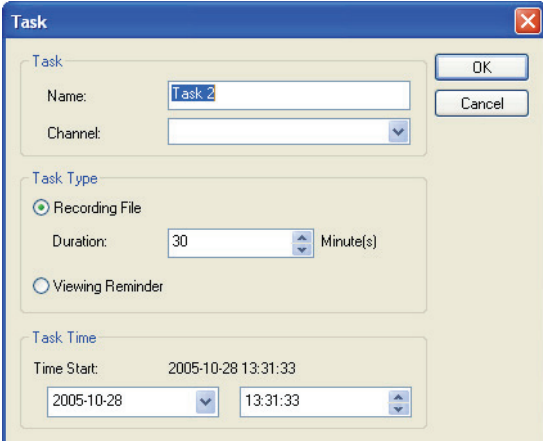
V okně EPG pro plánování událostí timeru (EPG_Schedule) klikněte na , abyste vytvořili novou událost.

V okně s EPG kanály (EPG_Channels) klikněte na  (přidat k seznamu událostí timeru).

V okně s EPG programy (EPG_Programs) klikněte pravým tlačítkem myši na program, který chcete zaznamenat, a ze zobrazeného okna vyberte „Add to Schedule“ (přidat k seznamu událostí timeru).

V okně oblíbených pořadů (EPG_Favorite) vyberte požadovaný pořad s EPGa pro jeho přiřazení do seznamu událostí EPG klikněte na .

Po přepnutí na zobrazení seznamu událostí timeru můžete událost označit názvem, specifikovat četnost jejího opakování nebo upravit časy jejího zahájení / ukončení.



The screenshot shows a 'Task' dialog box with the following fields and options:

- Task:**
 - Name: Task 2
 - Channel: (empty dropdown)
- Task Type:**
 - Recording File
 - Duration: 30 Minute(s)
 - Viewing Reminder
- Task Time:**
 - Time Start: 2005-10-28 13:31:33
 - Date: 2005-10-28 (dropdown)
 - Time: 13:31:33 (dropdown)

Buttons: OK, Cancel

Automatické zapnutí PC z režimu spánku pro naprogramování události timeru

Pro naprogramování události timeru lze počítač naprogramovat tak, aby se automaticky zapnul z režimu spánku, ve kterém je významně snížena spotřeba elektrické energie.

1. Naprogramujte událost timeru.
2. Přepněte přístroj do režimu spánku.

Poznámka

Pro přepnutí přístroje do režimu spánku je nutná aktivace funkce „Enable Hibernation“ (umožnit režim spánku), a to pomocí nastavení vlastností napájení PC.

3. Před zahájením naprogramované události timeru se PC automaticky zapne.

Pro podrobnějších informací vyhledejte v programu BlazeDTV 6.0 soubor nápovědy Help.chm.

Poznámka:

výkonnost práce se soubory a obrazem (nahrávání, přehrávání, časový posuv, plynulost) je kromě hardwarové výkonnosti do jisté míry ovlivněna množstvím a charakterem dalších spuštěných aplikací a částí operačního systému. Pokud pozorujete obtíže, vypněte zpomalující software, optimalizujte výkonnost softwaru i hardwaru, případně vyměňte zpomalující součást za výkonnější.

Užitečné tipy

- 1) V systému Windows7 lze s USB tunerem použít i vestavěný Windows Media Center. V tom případě nebude funkční dálkový ovladač. Ten je koncipován pouze pro spolupráci s dodaným BlazeVideo.
- 2) Pokud máte v operačním systému nainstalováno vícero videokodeků, mohou kolidovat s funkcí OSD aplikace Blaze Video, zejména v celoobrazovkovém režimu. Pokud nehodláte kolidující kodek určit a odstranit, vypněte OSD informace v nastavení BlazeVideo.

Pokyny a informace o nakládání s použitým obalem

Použitý obalový materiál odložte na místo určené obcí k ukládání odpadu.

Likvidace použitých elektrických a elektronických zařízení



Tento symbol na produktech anebo v průvodních dokumentech znamená, že použité elektrické a elektronické výrobky nesmí být přidány do běžného komunálního odpadu. Ke správné likvidaci, obnově a recyklaci předejte tyto výrobky na určená sběrná místa. Alternativně v některých zemích Evropské unie nebo jiných evropských zemích můžete vrátit své výrobky místnímu prodejci při koupi ekvivalentního nového produktu.

Správnou likvidací tohoto produktu pomůžete zachovat cenné přírodní zdroje a napomáháte prevenci potenciálních negativních dopadů na životní prostředí a lidské zdraví, což by mohly být důsledky nesprávné likvidace odpadů. Další podrobnosti si vyžádejte od místního úřadu nebo nejbližšího sběrného místa.

Při nesprávné likvidaci tohoto druhu odpadu mohou být v souladu s národními předpisy uděleny pokuty.

Pro podnikové subjekty v zemích Evropské unie

Chcete-li likvidovat elektrická a elektronická zařízení, vyžádejte si potřebné informace od svého prodejce nebo dodavatele.

Likvidace v ostatních zemích mimo Evropskou unii

Tento symbol je platný v Evropské unii. Chcete-li tento výrobek zlikvidovat, vyžádejte si potřebné informace o správném způsobu likvidace od místních úřadů nebo od svého prodejce.



Tento výrobek splňuje veškeré základní požadavky směrnic EU, které se na něj vztahují.

Změny v textu, designu a technických specifikacích se mohou měnit bez předchozího upozornění a vyhrazujeme si právo na jejich změnu.